



SummerJapan.com

# PRIVILEGE CARD

ゲストサービスカード  
EXCLUSIVE TO SUMMERJAPAN.COM GUESTS

DISCOUNTS AT MORE THAN 80 LOCATIONS IN NISEKO!




RESTAURANTS ■ CAFES ■ ACTIVITIES ■ TOURS  
GOLF ■ RENTALS ■ ONSENS ■ MORE!

ガイドブック



holidays@SummerJapan.com ■ +81 136 22 4611

飲食店 RESTAURANT, CAFÉ, BAR	PAGE #	📍
杏ダイニングカフェアンドバー / An Dining Café & Bar.....	8	1 F <sub>1</sub>
杏デリ / An Deli.....	8	2 F <sub>2</sub>
バンバン&バンドゥー / Bang Bang & Bang 2 (Deux).....	9	3 G <sub>1</sub>
キッチン冒険 / Bouken - Japanese Kitchen.....	9	4 C <sub>4</sub>
ふじ鮨ニセコ店 / Fujisushi Niseko.....	10	5 G <sub>2</sub>
自家製うどん ころろ / Gokoro - Homemade Udon.....	10	6 C <sub>4</sub>
自家製天然酵母ぐずぐず / Guzu Guzu.....	11	7 C <sub>4</sub>
グラウビュンデン / Graubunden.....	11	8 F <sub>4</sub>
カフェ&レストラン Jojo's / Jojo's Café & Bar.....	12	9 F <sub>3</sub>
ヴィラ ルピシア レストラン / ブティック La Villa Lupicia Restaurant / Boutique.....	12	10 C <sub>4</sub>
マリポサ / Mariposa.....	13	11 G <sub>2</sub>
お月さま / Otsukisama - Noodle Shop.....	13	12 H <sub>2</sub>
厨や 雪朔 / Sessa Japanese Restaurant.....	14	13 F <sub>3</sub>
創作Dining葛石 / Dining Kasseki.....	14	14 G <sub>6</sub>
ファームレストラン じゃが太 / Jagata - Farmer Restaurant.....	15	15 B <sub>5</sub>
キッチン・なり田 / Kitchen Narita.....	15	16 B <sub>5</sub>
マーキーカレー / Markie Curry.....	16	17 F <sub>5</sub>
大衆居酒屋マルキュー商店 倶知安店 / Marukyu-Shoten - Public Izakaya.....	16	18 G <sub>6</sub>
パティータディーバーガー / PattyDaddy Burger.....	17	19 F <sub>6</sub>
日本料理佐藤 / Satou - Japanese Cuisine.....	17	20 G <sub>6</sub>
ファミリー中華レストラン シェイシェイ / Shei Shei.....	18	21 B <sub>4</sub>
スプラウト / Sprout - Outdoor Espresso.....	18	22 G <sub>5</sub>
タージ・マハール 倶知安店 / Taj Mahal.....	19	23 C <sub>4</sub>
コーヒーハウス たんぽぽ / Tanpopo - Coffee House.....	19	24 B <sub>4</sub>
うがそば / Uga Soba.....	20	25 A <sub>4</sub>
ごまそば処 うさぎ家 / Usagiya - Soba Dining.....	20	26 G <sub>6</sub>
農家のそばや 羊蹄山 / Youtei Zan - Soba Restaurant.....	21	27 B <sub>5</sub>
北海道ダイニング 雪庭 / Yukitei - Hokkaido Dining.....	21	28 G <sub>6</sub>
有島記念館 / 高野珈琲店 / Arishima Takeo - Memorial Museum / Takano Coffee - Book Cafe.....	22	29 D <sub>3</sub>
バー&グリル メルト / Melt - Bar & Grill.....	22	30 C <sub>3</sub>
ニセコ山麓パーラー / Niseko Sanroku Parlour.....	23	31 C <sub>3</sub>
ファーマーズキッチン ポンポン / Ponpon - Farmer's Kitchen.....	23	32 C <sub>3</sub>

<b>温泉、マッサージ ONSEN, MASSAGE</b>	<b>PAGE #</b>	
ホテルニセコアルペン / 温泉大浴場 / 岩盤浴 / Hotel Niseko Alpen Onsen / Hot Stone Sauna .....	<b>24</b>	<b>34</b> <sup>G</sup> <sub>1</sub>
ニセコグランドホテル / Niseko Grand Hotel .....	<b>24</b>	<b>35</b> <sup>C</sup> <sub>2</sub>
ヒルトンニセコビレッジ / 日帰り温泉 / Hilton Niseko Village Onsen .....	<b>25</b>	<b>36</b> <sup>C</sup> <sub>3</sub>
ホテル甘露の森 / Hotel Kanronomori.....	<b>25</b>	<b>37</b> <sup>C</sup> <sub>2</sub>
ニセコ駅前温泉綺羅乃湯 / Niseko Station Spring Kiranoyu.....	<b>26</b>	<b>38</b> <sup>D</sup> <sub>3</sub>
真狩温泉保養センター まっかり温泉 / Makkari Onsen Hoyo Center – Makkari Onsen .....	<b>26</b>	<b>39</b> <sup>E</sup> <sub>5</sub>
ワン・ニセコ・リゾート・タワーズ / One Niseko Resort Towers .....	<b>27</b>	<b>40</b> <sup>C</sup> <sub>2</sub>
温泉ゆころ / Onsen Yukoro.....	<b>27</b>	<b>41</b> <sup>H</sup> <sub>3</sub>
リラクゼーションマッサージ “Arigato” / Relaxation Massage Arigato .....	<b>28</b>	<b>42</b> <sup>H</sup> <sub>2</sub>
<b>ゴルフ GOLF</b>	<b>PAGE #</b>	
A-Brand ゴルフクラブ / A-Brand Golf Club .....	<b>28</b>	<b>43</b> <sup>B</sup> <sub>2</sub>
ルスツリゾート ゴルフ72 / Rusutsu Resort Golf 72.....	<b>29</b>	<b>44</b> <sup>E</sup> <sub>7/8</sub>
Hanazono Golf .....	<b>29</b>	<b>45</b> <sup>B</sup> <sub>3</sub>
GST ヒラフゴルフセンター / GST Hirafu Golf Centre .....	<b>30</b>	<b>46</b> <sup>B</sup> <sub>4</sub>
提携ゴルフ場 / Affiliated Golf Courses.....	<b>30</b>	<b>47</b> <sup>G</sup> <sub>2</sub>
<b>アクティビティ ACTIVITY</b>	<b>PAGE #</b>	
NAC ニセコアドベンチャーセンター / NAC Niseko Adventure Centre.....	<b>31</b>	<b>48</b> <sup>G</sup> <sub>3</sub>
NAC インドアクライミング / NAC Indoor Rock Climbing.....	<b>31</b>	<b>49</b> <sup>F</sup> <sub>3</sub>
冒険家族 / Hostel & Adventure Family .....	<b>32</b>	<b>50</b> <sup>B</sup> <sub>4</sub>
マウンテンガイド・コヨーテ / Mountain Guide Coyote.....	<b>32</b>	<b>51</b> <sup>B</sup> <sub>5</sub>
Hanazonoアクティビティセンター / Hanazono Activity Centre .....	<b>33</b>	<b>52</b> <sup>E</sup> <sub>3</sub>
K2ステーブル / K2 Stable .....	<b>33</b>	<b>53</b> <sup>E</sup> <sub>3</sub>
北海道ライオンアドベンチャー / Hokkaido Lion Adventure .....	<b>34</b>	<b>54</b> <sup>D</sup> <sub>3</sub>
ノーアスク / Noasc.....	<b>34</b>	<b>55</b> <sup>B</sup> <sub>4</sub>
ニセコアウトドアセンター / Niseko Outdoor Center .....	<b>35</b>	<b>56</b> <sup>D</sup> <sub>3</sub>
アウトドア アミューズ カンパニー / Outdoor Amusement Company ...	<b>35</b>	<b>57</b> <sup>C</sup> <sub>3</sub>
ニセコビレッジ自然体験グラウンド “ピュア” / Nature Play Ground “Pure” At Niseko Village.....	<b>36</b>	<b>58</b> <sup>C</sup> <sub>3</sub>
トイル / Toyru.....	<b>36</b>	<b>59</b> <sup>F</sup> <sub>2</sub>
ヨウテイアウトドア / Youtei Outdoor .....	<b>37</b>	<b>60</b> <sup>B</sup> <sub>5</sub>
くだもの公園 山田園 / Fruit Farm Yamadaen.....	<b>37</b>	<b>61</b> <sup>B</sup> <sub>1</sub>
山本観光果樹園 / Yamamoto Sightseeing Orchard.....	<b>38</b>	<b>62</b> <sup>A</sup> <sub>2</sub>

ホテルニセコアルペン 室内温水プール / Hotel Niseko Alpen Indoor Swimming Pool.....	38	63	G 1
グラン・ヒラフ サマーゴンドラ / Niseko Grand Hirafu Summer Gondola.....	39	64	G 1
がらすギャラリー童夢 / Glass Gallery Domu.....	39	65	C 3
Faf工房 / Frontier Art Farm.....	40	66	B 6
革と珈琲 ファンファン / Fanfun.....	40	67	C 3
ガラス工房 / Glass Factory.....	41	68	F 4
ニセコグリーンファーム / Niseko Green Farm.....	41	69	C 4
セゾン クラブ / Saison Club.....	42	70	C 3
<b>お買い物、その他 SHOP, OTHER</b>			
		<b>PAGE #</b>	
ホテルニセコアルペンショップ / Hotel Niseko Alpen Shop.....	42	71	G 1
農村公園フルーツパークにき / Fruit Park Niki.....	43	72	B 1
マルシェ ゆきだるま / Marche Yukidaruma.....	43	73	B 4
三代目 魚屋 侍 / Fishmonger Samurai.....	44	74	B 4
ラッキー倶知安店 / Supermarket Lucky Kutchan.....	44	75	G 6
コープ札幌倶知安店 / Co-op Sapporo.....	45	76	F 5
ブームスポーツ / Boom Sport.....	45	77	G 6
地粉パン まる麦工房 / Bakery Marumugi Koubou.....	46	78	B 5
The North Face グラビティ ニセコ店 / The North Face Gravity Niseko.....	46	79	G 2
トヨタレンタリース札幌 ニセコひらふ店 / Toyota Rent A Car Sapporo, Niseko Hirafu Office.....	47	80	G 2
名畑石油 / Nahata Oil Co. Ltd.....	47	81	F 7
ニセコビュープラザ / Niseko View Plaza.....	48	82	D 4
道の駅 名水の郷きょうごく 名水プラザ / Michinoeki Meisuino No Sato Kyogoku Meisuiplaza.....	48	83	C 6
道の駅 真狩フラワーセンター / Makkari Flower Center.....	49	84	E 5

Store locations can be found on pages 6-7.



## SUMMERJAPAN ゲストカード

SummerJapan の宿泊者にお渡ししているメンバーズカードです。

ご滞在期間中にカードを提示いただくと、ニセコ周辺のレストラン・温泉・ショップ・アクティビティなどの加盟店から割引や特典を受けることができます。こちらをガイドブックとしてご利用いただき、SummerJapan ゲストカードでお得にご滞在をお楽しみください。

## SUMMERJAPAN ゲストカードご利用上の注意

- ご予約の際はSUMMERJAPAN ゲストカードをご利用の旨を必ずお伝えください。
- ご利用の際はSUMMERJAPAN ゲストカードをご提示ください。
- 他の割引・特典との併用はできません。
- このカードは裏面の滞在期間内のみご利用いただけます。
- このカードは弊社施設宿泊者以外の人に譲渡または貸与することはできません。

## SUMMERJAPAN GUEST CARD

This is a membership card for guests staying at SummerJapan.com's accommodations.

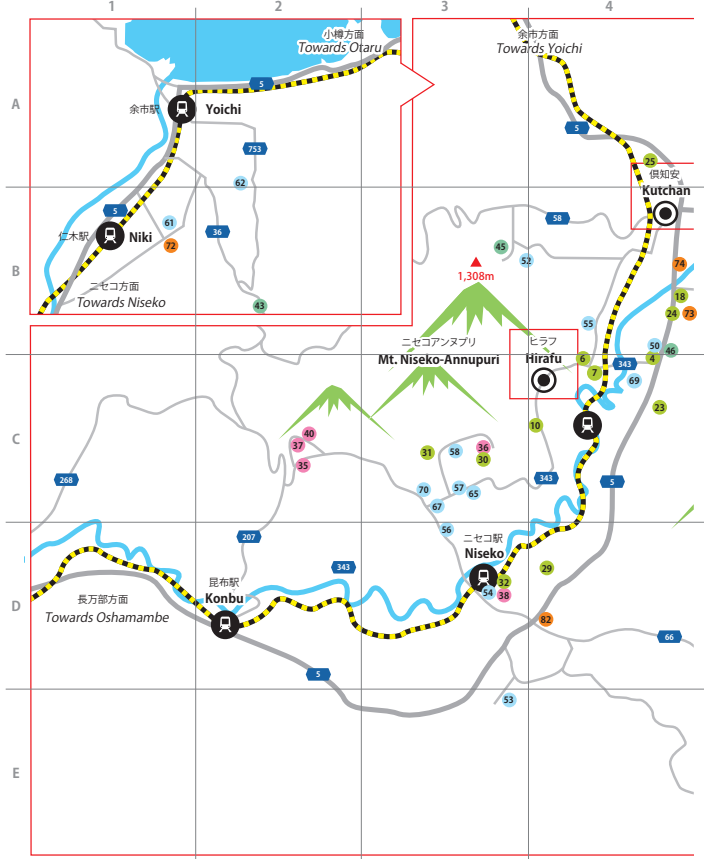
The membership card gives you a special benefit or discount at participating restaurants, onsens, shops and activity centres around the Niseko area.

Please refer to this guide book for more information and enjoy your stay with our SummerJapan.com Guest Privilege Card.

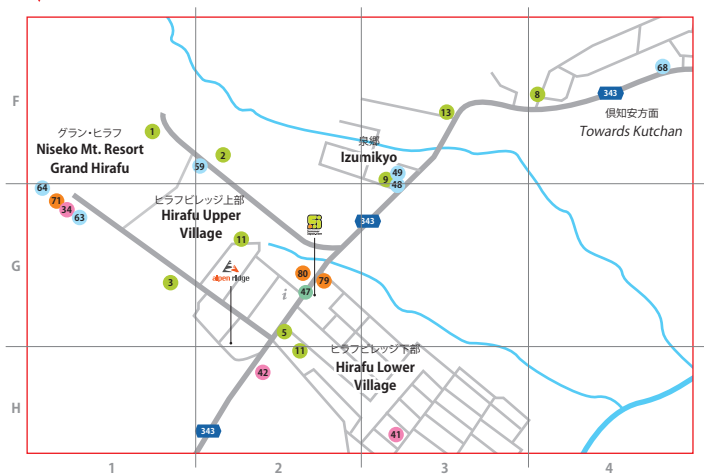
## TERMS OF USE

- Please advise if you have a SummerJapan.com Guest Card at the time of booking.
- Please present the SummerJapan.com Guest Card at the counter before payment or when requesting your check.
- Cannot be combined with other discounts or special offers.
- Validated date is your duration of stay and is described on the back of the card.
- This membership card cannot be transferred or given to other people unless they are also SummerJapan.com accommodation guests.

余市町  
**YOICHI**



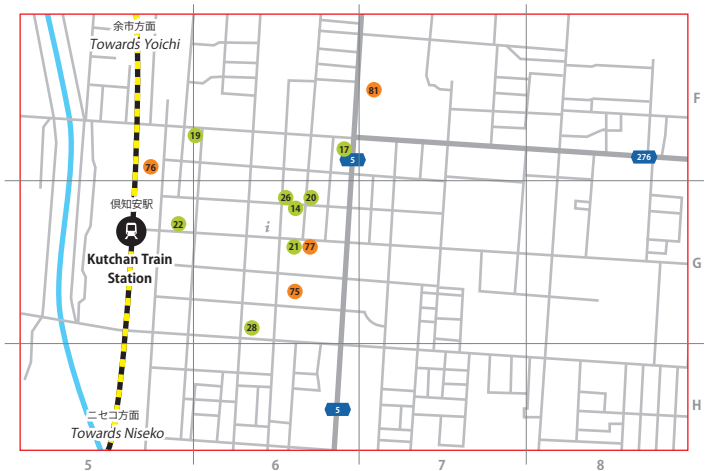
ヒラフ  
**HIRAFU**



ニセコ地域 NISEKO REGION



倶知安 KUTCHAN





- 📍 **Hirafu** 倶知安町字山田  
183-43ホテル木ニセコ1階
- 🕒 7:00-21:30  
無休 / Open daily
- 🌐 [www.andining.com](http://www.andining.com)
- ☎️ **0136-22-5151**

杏ダイニングカフェアンドバー  
**An Dining Café & Bar**

2014年の冬オープンした新しいレストラン&カフェバーです。朝食はビュッフェスタイルの和洋食、昼食は経験豊富なパリストによるカフェメニューとニセコ産米麺と滝川鴨のHoヌードル、ディナーは道産食材をふんだんに使用した「新日本食」をゆったりと贅沢に。

Open since winter 2014, this dining venue offers Continental and Japanese breakfast buffet, cafe-style lunch, and creative modern Japanese dishes lavishly prepared with Hokkaido ingredients for dinner.

- ★ **コース料理を注文した際、コース料理の代金5%オフ。**  
他のクーポンとの併用はできません。  
**Save 5% off your bill for a course meal.**  
Cannot be combined with any other offers.



- 📍 **Hirafu** 倶知安町字山田181-4
- 🕒 7:00-15:00  
無休 / Open daily
- ☎️ **0136-22-2722**

杏デリ  
**An Deli**

美味しいコーヒーと焼きたてのパンを気軽にテイクアウト。地元オーガニック野菜の直売と日替わり弁当もあります。

Serving fresh coffee, homemade bread, and a daily special bento box, local organic vegetables are also available on sale.

- ★ **1500円以上のお買い上げで、当店オリジナルグルテンフリーチョコレートクッキープレゼント。**  
**Complimentary gluten-free chocolate cookie included with purchases over 1,500JPY.**





- 📍 **Hirafu** 倶知安町字山田  
188-24
- 🕒 **Bang Bang** 18:00-22:00  
**Bang 2** 11:30-15:00  
定休日水、木曜日 / Closed  
Wed, Thu
- 🖱️ [www.niseko.or.jp/bangbang](http://www.niseko.or.jp/bangbang)
- ☎️ **Bang Bang** 0136-22-4292  
**Bang2 (Deux)** 0136-22-1480

バンバン&バンドゥー

## Bang Bang & Bang 2

ヒラフの中心街に位置する老舗の居酒屋です。  
新鮮な魚介類、串物、煮物など豊富なメニューと酒類で皆様のお越しをお待ちしております。

Bang2で7月—9月期間限定のカラオケ利用可能。

Nestled in the heart of Hirafu, Bang Bang serves a tasty array of Yakitori skewers which are sure to get your tastebuds tingling - wash your meal down with a refreshing beverage from the locally fuelled drinks menu. You can also enjoy karaoke at Bang2 (Deux) for a limited period between July and September.

- ★ **ご飲食代金より 10%OFF。**  
**10% off your meal and drink.**



- 📍 **Hirafu** 倶知安町字比羅夫  
145-2
- 🕒 11:00-14:00  
定休日 火曜日・木曜日  
Closed Tuesday & Thursday
- 🖱️ [www.bouken-kazoku.com](http://www.bouken-kazoku.com)
- ☎️ **0136-22-3759**

ぼうけん

## Bouken - Japanese Kitchen

体にやさしいご飯屋 ランチプレート(手作りソーセージ、おぼんざい)・季節の山野草天ぷら、手作りソーセージ他単品料理色々。採取した樹液を使ったコーヒー・ミルクティー・手づくり酵素ジュース・テラスではワンちゃんと一緒に食事が出れます。

Serving nutritious meals, the set lunch menu consists of homemade sausage, seasonal wildflower tempura and other delicious and healthy side dishes. Drinks include tree sap coffee, Japanese milk tea, homemade green juice and more.

There is a pet-friendly terrace where you can enjoy eating with your furry companion.

- ★ **ご飲食代金より 10%OFF。**  
**10% off your meal and drink.**



ふじ鮨ニセコ店

### Fujisushi Niseko

6月-8月迄は積丹産の生うにを提供しております。すし類の他にも豊富なメニューを取りそろえております。

Try a large variety of dishes including sushi, sashimi, nabe hotpot, rice bowls and ramen.

Experience wonderfully fresh, raw sea urchin from Shakotan - only served for a limited time between June and August!

- ★ お食事合計金額より10%OFF。ランチバイキングは除く。  
現金でのお支払いのみ。  
10% off total bill (cash only; excluding lunch buffet).

- 📍 Hirafu 倶知安町字山田  
167-7
- 🕒 11:20-20:00  
定休日 水曜日 / Closed  
Wednesday
- 🌐 [www.fujizushi.co.jp](http://www.fujizushi.co.jp)
- ☎ 0136-23-2661



自家製うどん どころ

### Gokoro - Homemade Udon

毎日製麺! 茹でたて! 揚げたて!

道産小麦を使用し、2日間熟成させたコシと喉越しあるおうどん。

利尻昆布と3種の節で黄金色のおだし。|

自家農園の野菜や道産の食材をふんだんに使用しております。

These must-try soba noodles are made fresh every day using locally produced Hokkaido wheat flour and served with Hokkaido's famous Rishiri-seaweed broth dip and lavished with locally produced fresh ingredients.

- ★ ゲストカード提示でちくわ天ぷらサービス。  
Free Chikuwa (fish paste) tempura included with your Udon.  
\*Excluding the Obon period (11th - 16th August).

- 📍 Hirafu 倶知安町山田72-8  
宿「銀嶺」内
- 🕒 平日 / Weekdays 11:30-14:00  
土日祝 / Weekends 11:00-14:00  
(麺がなくなり次第終了)  
(Until sold out)  
定休日 水曜日、第3木曜日  
Closed Wed & every 3rd  
Thurs (変更する場合あり)  
(Subject to change)
- 🌐 [www.niseko-ginreiso.com](http://www.niseko-ginreiso.com)
- ☎ 0136-23-2661



- 📍 **Hirafu** 虻田郡区倶知安町山田 68-5
- 🕒 11:00-16:00  
不定休 / Closed occasionally  
(パン売り切れ次第閉店します。Closes earlier if sold out)
- 🖱️ [guzuguzu.com/index](http://guzuguzu.com/index)
- ☎️ **0136-21-4855**

自家製天然酵母ぐずぐず  
**Guzu Guzu**

レーズンから育てたオリジナル酵母と白神こだま酵母という野生の酵母の2種類を使用した、添加物不使用のパンです。道産小麦を使ったふわふわ生地から、ハードな生地まで幅広く楽しんでいただけます。イートインエリアも充実、お子様連れでも安心して楽しんでいただけます。

This child-friendly cafe features a large variety of freshly baked soft and hard breads made from Hokkaido wheat and Shirakami Kodama wild yeast with no additives.

- ★ **飲食を除く1000円以上の購入で100円off。**  
**100JPY off with purchases over 1,000JPY.**  
(Excluding lunch menu and drinks).



- 📍 **Hirafu** 倶知安町字山田 132-26
- 🕒 8:00-19:00  
定休日 木曜日  
Closed Thursday
- 🖱️ [www.graubunden.jp](http://www.graubunden.jp)
- ☎️ **0136-23-3371**

グラウビュンデン  
**Graubunden**

大きくなって甘さ控えめフルーツたっぷりのグラウビュンデンのケーキ。人気のホールケーキを200円引き致します。お誕生日や記念日等にいかがでしょう。ケーキのトップにメッセージも入れられます。

Recommended for birthdays and special occasions, Graubunden's delicious cake selection offers plenty of options and great sizes for any event. A custom message can be added to your cake.

- ★ **ホールケーキ200円引き。**  
**¥200 off whole cakes.**



カフェ&レストラン JoJo's  
**JoJo's Café & Bar**

冒険前後にのんびりと団欒できるオープンテラスのレストランJoJo's。羊蹄山を眺めながらカプチーノ、大人気のビッグサイズハンバーガー、ホームメイドのスイーツなど。最高の景色と開放感、お食事をお楽しみ下さい。

JoJo's is an open terrace restaurant to share good times with friends before and after activities. Take in the magnificent views of Mt. Yotei while enjoying cappuccino, desserts and the famous Jojo's Original Burger.

- ★ 店内でのお食事をご利用の方5%OFF。  
 5% off meals.

- 📍 Hirafu 倶知安町字山田  
179-53
- 🕒 5/1-8/30: 9:30-21:00  
9/1-12/15: 11:00-21:00  
無休 / Open daily
- 🌐 [www.nac-web.com](http://www.nac-web.com)
- ☎ 0136-23-2220



ヴィラ ルピシア レストラン/ブティック  
**La Villa Lupicia Restaurant/Boutique**

世界のお茶専門店ルピシアがプロデュースするレストラン&ブティック。自家製ハムやソーセージ、焼きたてパンやスイーツ、お惣菜などを扱うブティックと、北海道産の食材を選び抜きのワインと楽しめるレストランを併設する食の総合リゾートです。

The deli offers homemade ham and sausage and fresh baking while the restaurant gives you a wonderful dining experience.

- ★ 一部の商品を除き10%引き。  
 10% discount - some exceptions apply.

- 📍 Hirafu 倶知安町字山田  
179-53
- 🕒 11:00-17:00  
無休 / Open daily
- 🌐 <http://villa.lupicia.co.jp/>
- ☎ 0136-21-7880



- 📍 **Hirafu** 倶知安町字山田185番地
- 🕒 10:00-20:00  
定休日 水曜日 / Closed  
Wednesday
- 🌐 [www.mariposa.asia](http://www.mariposa.asia)
- ☎️ 0136-22-5677

マリボサ  
**Mariposa**

しっとりマフィン、カリッとスコーン。そしてシュークリームはバニラビーンズたっぷりのクリームを後入れするのでサクッと感がgood! シフォンケーキやパン、etc...羊蹄山を眺められるカフェもオープン。

Try the moist and fluffy muffins or crunchy crusted scones. The delicious cream puffs with lusciously rich vanilla custard filling are freshly made every day. The Cafe area offers a stunning view of Mt. Yotei.

- ★ 1,500円以上お買い上げのお客様にシフォンケーキをプレゼント。  
Free chiffon cake with you purchase over ¥1,500.



- 📍 **Hirafu** 倶知安町字山田167-23
- 🕒 18:00-24:00  
定休日 水曜日 / Closed  
Wednesday
- ☎️ 0136-23-2265

お月さま  
**Otsukisama - Noodle Shop**

ラーメンから定食料理までご用意しております。併設したバーではダーツやビリヤードをお楽しみいただけます。

Featuring a variety of menu options such as Japanese set menus, ramen dishes - including the famous spicy ramen - and more, you can also enjoy darts and billiards at the downstairs bar. A great location for food and fun.

- ★ ラーメン 店のみ10% OFF 現金でのお支払いのみ。  
10% off at Ramen shop. Cash payment only.



厨や 雪朔

### Sessa - Japanese Restaurant

地元の主婦に人気の和食料理店。選べる土鍋ごはんのコース¥1,500(15時ラストオーダー)、北海道の食材にこだわったやさしい味付けで、体にも優しい料理です。夜のコース料理は¥2,000、¥3,000、¥5,000とあり、それぞれのニーズに合わせてご利用いただけます。

This Japanese restaurant boasts tasty wagyu beef and fresh seafood and is a real hit with the locals. Experience the pot-cooked-rice lunch course or treat yourself to some sukiyaki/shabushabu hot-pot for dinner

- ★ 14時以降ケーキセットに自家製アイスクリームサービス。  
Free original ice cream with the cake set after 14:00

- 📍 Hiraifu 倶知安町字山田  
133-14
- 🕒 11:00-14:00  
17:00以降予約制  
Reservation required after  
17:00  
定休日 火 水 木曜日 / Closed  
Tue, Wed & Thu
- ☎️ 0136-23-2799



創作DINING葛石

### Dining Kasseki

香港の五つ星ホテルで十年に渡り腕を振ったシェフの道産食材を取り入れた和洋折衷の火鉢焼きと創作料理のダイニングルーム。

With over 10 years of 5 star experience in Hong Kong under his belt, Chef Kasseki's tantalizing East/West fusion creations cannot be missed.

- ★ ランチ、ディナー:お飲み物、お一人一杯限り100円引きでご提供。  
¥100 off one drink per person for lunch/dinner.

- 📍 Kutchan 倶知安町北一条西  
一丁目8-3
- 🕒 ランチ / Lunch 12:00-15:00  
(LO 14:00)  
ディナー / Dinner 17:30-22:00  
(LO 21:00)  
不定休 / Irregular holidays
- 👉 [dining-kasseki.wix.com/  
dining-kasseki](http://dining-kasseki.wix.com/dining-kasseki)
- ☎️ 0136-25-4125



ファームレストランじゃが太  
**Jagata - Farmer Restaurant**

自家栽培したじゃがいもを使用したコロッケを一つ一つ手作り。素朴な味わいな男爵プレーンコロッケ、甘みたっぷりのキタアカリミートコロッケなど全5種のコロッケをご用意しております。

Enjoy 5 different kinds of tasty handmade croquettes with famous Hokkaido Danshaku and Kita-Akari potato and meat. All potatoes are locally grown.

- ★ お食事をご利用の方10%OFF。  
 10% off meals.

- 📍 **Kutchan** 倶知安町字富士見 449-4
- 🕒 11:00-15:30  
 定休日 火曜日 (祝日の場合は振替) Closed Tuesday (Next following day if Tuesday falls on a public holiday)
- 🌐 [www.youteizan.com](http://www.youteizan.com)
- ☎ **0136-23-1120**



キッチン・なり田  
**Kitchen・Narita**

なり田の菜園と地場野菜たっぷりメニューは越冬じゃが芋の男爵コロッケやおから入りメンチかつ、道産牛を赤ワインで煮込んだ欧風ビーフカレーやスパイシーなエゾ鹿カレー等。満腹満足、お得なランチ、いろいろ召し上がれ。

Located on route 478 in Kutchan where you can enjoy beautiful, scenic views of Mt Yotei. Kitchen Narita uses local organic ingredients for all menu items, including mashed & fried potatoes, beef curry, spicy venison curry, okara (tofu) deep fried pork and potato doughnuts.

- ★ お食事の方にコーヒーまたはオレンジジュースをサービスします。セットにコーヒーが含まれているものは除く。  
 Free coffee or orange juice after meal.

- 📍 **Kutchan** 倶知安町高砂52-8
- 🕒 11:00-15:00  
 定休日 水曜日 / Closed Wednesday
- 🌐 [www.kitchen-narita.com](http://www.kitchen-narita.com)
- ☎ **0136-22-5876**



- 📍 **Kutchan** 虻田郡倶知安町北  
3西1 13-6
- 🕒 11:30-15:00, 17:00-21:00  
定休日 木曜日 / Closed  
Thursday
- 🌐 **markiecurry-niseko-  
kutchan.strikingly.com**
- ☎️ **0136-23-3166**

マーキーカレー

## Markie Curry

ニセコ、倶知安、羊蹄山麓の新鮮でおいしい野菜を使用し、素材を大事にしたスープカレー店。じっくり煮込んで旨味を引き出したスープに自家製ブレンドのスパイスが病みつきでクセになります!一度食べたお客さんの再来店率はかなり高いです!お客さんに合ったスープ、辛さが選べるカレーを提供しております!

Using carefully selected, fresh ingredients from the Niseko area, our delicious slow-cooked soup curry will let you explore new flavours. Enjoy with your choice of spice level!

- ★ **トッピング一品無料サービス。**

**1 x free topping**



- 📍 **Kutchan** 倶知安町南1条西1  
丁目4番地福島ビル1F
- 🕒 17:30-24:00  
(food LO 23:00)  
定休日 月曜日、第2火曜日  
/ Closed Mon & 2nd Tue
- ☎️ **0136-55-8885**

大衆居酒屋マルキュー商店 倶知安店

## Marukyu-Shoten - Izakaya

高級食材はございません。積丹半島の地魚、倶知安近郊の地野菜、山菜などを主に使用した大衆的な居酒屋です。お刺身、焼き鳥、ごはんものなど種類が多くお食事の方も多いお店です。

For a friendly, social atmosphere and true Hokkaido food experience - dine on sashimi, yakitori, and various rice dishes with your friends and family. Fresh fish from Shakotan and seasonal vegetables gathered from Kutchan and suburban farms feature in many dishes.

- ★ **お刺身小鉢プレゼント。**

**Free small sashimi.**





- 📍 **Kutchan** 北海道虻田郡倶知安町北 3西3 15-1
- 🕒 11:30-19:30  
定休日 木曜日 / Closed Thursday
- 🖱️ **pattydaddyburger**  
**.strikingly.com**
- ☎️ **0136-55-8919**

パティーダディーバーガー  
**PattyDaddyBurger**

雑誌等メディアに多く取り上げられた人気店!地元産の野菜を多く使用し一年を通し地元のお客さんはもちろん!海外からのお客さんの舌も満足させている本場スタイルのアメリカンバーガー店!海外を思わせる店内で心もお腹も大満足です!

The perfect burger joint if you are in Kutchan and hungry! We are busy making great burgers and also getting featured on tv and magazines. Guaranteed satisfaction with plenty of local vegetables and cozy atmosphere.

- ★ **コンボポテト ボリュームアップサービス。**  
**Free upsize for combo fries.**



- 📍 **Kutchan** 倶知安町北2条西1丁目3-10
- 🕒 17:30-22:00  
定休日 第1,2,3 日曜日  
第2月曜日  
Closed 1st, 2nd, 3rd Sunday & 2nd Monday
- ☎️ **0136-22-0263**

日本料理佐藤  
**Satou - Japanese Cuisine**

倶知安の中心街に位置した本格的な和食料理店。週末の予約は必須。旬の食材を使用した刺身、寿司、天ぷら、肉料理を取り揃え皆様のお越しを心よりお待ちしております。

Located in the middle of Kutchan town's restaurant area, Japanese Cuisine Satou serves delicious sashimi, sushi, tempura and meat dishes with the freshest seasonal ingredients. Bookings are required during the weekends

- ★ **生ビールまたはソフトドリンク 1 杯サービス。**  
**One free beer or soft drink per person.**



ファミリー中華レストラン シェイシェイ  
**Shei Shei**

ボリューム満点の本格的中華をリーズナブルに味わえるファミリーレストランです。メニューの豊富さと味が人気の秘密。お一人様からご家族連れまで、ご利用をお待ちしています。

Specialising in Chinese cuisine served in large portions and at reasonable prices - this is a great place for a quick lunch or a wonderful relaxed family dinner!

- ★ ソフトドリンク 人数分ワンドリンクサービス。  
Free soft drink per person.

- 📍 **Kutchan** 倶知安町字高砂 91-12
- 🕒 ランチ / Lunch 11:00-14:00  
ディナー / Dinner 17:00-20:00  
(金曜日、土曜日、日曜日の  
Fri, Sat & Sun)  
定休日 木曜日 / Closed  
Thursday
- ☎ **0136-23-2336**



スプラウト  
**Sprout**

ニセコを愛する人の根底にある「楽しむ」がいっぱい詰まったカフェ。こだわりのエスプレッソと日常を楽しむ為の雑貨、壁一面に並べられた本は自然と戯れる心をくすぐるものばかり。ニセコ周辺の情報もたくさん集まっています。

Immerse yourself in the warm, relaxing atmosphere of this cosy cafe by perusing one of the many books on offer while sipping an espresso from the expansive coffee menu.

- ★ コーヒードリンク、サイズアップ無料(通常は+50円)。  
Free size upgrade on any coffee drink (normally + ¥50).

- 📍 **Kutchan** 倶知安町北1条 西3-10
- 🕒 8:00-19:00  
定休日 火曜日 / Closed  
Tuesday
- 🌐 [www.sprout-project.com](http://www.sprout-project.com)
- ☎ **0136-55-5161**



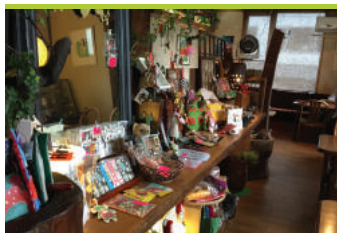
- 📍 **Kutchan** 倶知安町字高砂  
222-8
- 🕒 11:00-LO 22:00  
\*火曜日は17:00- / from  
17:00 on Tuesday  
無休 / Open daily
- 🌐 [www.tajmahalgroup.com](http://www.tajmahalgroup.com)
- ☎️ 0136-22-4566

タージ・マハール 倶知安店  
**Taj Mahal**

インド人のオーナーとシェフにより1982年から営業している本格的なインド料理のレストランです。ハラール処理をした肉を使用しております。とてもマイルドなものから激辛なものまで用意しておりますので、ご家族でお楽しみいただけます。

Authentic Halal Indian Restaurant operating since 1982 by Indian chefs & owners. Families can enjoy tasty dishes with varying levels of spiciness - from very mild to very hot.

- ★ **食事前にカードを提示すると、お食事を注文されたお客様にラッシーをサービスします。**  
**One free Lassi with meal.**



- 📍 **Kutchan** 倶知安町字高砂  
101-9
- 🕒 11:00-21:00 (LO 20:30)  
定休日火曜日・水曜日-17:00  
(不定休有)  
Closed Tuesday and  
Wednesday after 17:00  
(Occasionally closed other  
days)
- ☎️ 0136-22-4395

コーヒーハウス たんぽぽ  
**Tanpopo - Coffee House**

25年間地元から愛され続けた味をリーズナブルなお値段で提供しています。犬猫好きが高じて犬猫の雑貨コーナーやおやつコーナーも設けてあります。

First opened 25 years ago, this cute little restaurant has long been loved by locals. Very reasonably priced, and run by friendly owners who love dogs and cats.

- ★ **お食事をされた方に限り、ドリンク、パフェ類を100円引きさせていただきます。**  
**¥100 off drink or parfait after meal.**



うがそば  
**Uga Soba**

お客様の、ご要望により「蕎麦打ち体験」を始めます。師匠から受け継ぎ磨いた技術を、楽しみながら体験してみませんか？ホームパーティーやイベントなど、蕎麦打ち実演の出張も可能ですので、お気軽にお問合せ下さい。

You can request the "Soba making experience", where you watch a skilled master soba chef create soba and learn all about the process. A catering service is available for events or parties at home.

- ★ 特製そばアイス又は、季節のデザートサービス  
**Special service with choice of original soba ice crème or a seasonal dessert.**

- 📍 **Kutchan** 北海道虻田郡倶知安町琴平17-55
- 🌐 <http://ugasoba.jimdo.com/>
- ☎ **090-7170-7740**



ごまそば処 うさぎ家  
**Usagiya - Soba Dining**

毎朝黒胡麻を入れて打つ蕎麦を手作りの器で「特上冷やしたぬき」を。ラベンダー色の「辛味大根のおろしざる」は倶知安の大地で収穫し、パリッと揚った天ぷらと絶妙なおいしさをお楽しみください。

Enjoy fresh sesame soba noodles handmade every morning, served in a handcrafted pottery bowl. The specialty "Oroshi zaru soba" with grated, locally-grown lavender colour daikon/horseradish is a must-try, along with other dishes served with tasty crispy tempura.

- ★ 手作り陶器の箸置きをお食事をしていただいたお客様一人一つ差し上げます。  
**A free handmade ceramic chopstick rest holder after meal per person.**

- 📍 **Kutchan** 倶知安町北2条西1丁目都通り
- 🕒 ランチ / Lunch 11:30-14:30  
ディナー / Dinner 17:30-20:00  
定休日 金曜日 / Closed  
Friday
- ☎ **0136-23-1641**



農家のそばや 羊蹄山

### Youtei zan - Soba Restaurant

自家栽培した牡丹そば。その日使う分だけを石臼にて低速で自家製粉。のどごしの良い白い十割そばと、そばの風味が楽しめる田舎そばをご用意しております。

Home-made botan soba noodles with home-grown, freshly milled buckwheat flour. 100% buckwheat Juwari soba and Inaka soba made of buckwheat flour and wheat flour are available.

- ★ お食事をご利用の方10%OFF。  
10% off meals.

📍 **Kutchan** 倶知安町字富士見463-5

🕒 11:00–15:30  
定休日 水曜日  
祝日の場合は振替  
Closed Wednesday  
(Following day if Wednesday falls on a public holiday)

🌐 [www.youteizan.com](http://www.youteizan.com)

☎ 0136-21-2308



北海道ダイニング 雪庭

### Yukitei - Hokkaido Dining

倶知安名物“豪雪うどん”独特のもちもち感が自慢の男爵芋から作ったうどん。ここでしか味わえない豪雪うどんを是非ご賞味下さい。お土産用もご用意しております。

“Gousetsu-Udon” is a specialty of Kutchan. The udon is made with a potato called Irish Cobbler that has a unique chewy texture. Udon is also available to purchase as a souvenir at this location.

- ★ 現金払いのみ飲食の代金10% OFF。  
10% off the total price (Cash payment only).

📍 **Kutchan** 倶知安町南3条西2丁目13番地

🕒 昼 / Lunch: 11:30–15:00 LO  
夜 / Dinner: 17:30–20:30  
無休 / Open Daily

🌐 [www.d-kaikan.com](http://www.d-kaikan.com)

☎ 0136-22-1158



有島記念館 X 高野珈琲店  
**Arishima Takeo Memorial  
Museum / Takano Coffee**

“晴れた日には、羊蹄山とアンヌプリが一望できます。素晴らしい景色とゆったりした時間の中コーヒーをお楽しみください。カフェのみのご利用の際は入館料は必要ありません。

A great location to enjoy a coffee whether visiting the museum or just passing through. Unwind with Mt. Yotei and Annupuri as your view on a clear day.

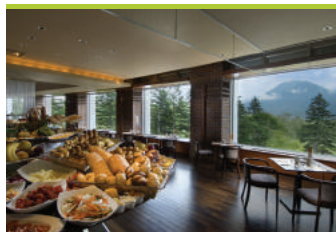
★ **ドリンクメニューから100円引き**

※他の割引との併用はできません。

**100JPY off the drink menu**

\* Other discounts & offers cannot be combined.

- 📍 **Niseko** ニセコ町有島57番地
- 🕒 10:00-17:00 (LO 16:00)  
毎週月曜日(月曜日、祝休日の場合は翌日定休日)  
Closed Mondays  
(Tues when Mon falls on Public Holiday)
- 🌐 [www.town.niseko.lg.jp/goannai/bookcafe.html](http://www.town.niseko.lg.jp/goannai/bookcafe.html)
- ☎ **0136-44-3245**



ヒルトンニセコビレッジ バー&グリル メルト  
**Melt Bar & Grill, Hilton Niseko Village**

“雄大な羊蹄山の眺望を楽しみながら、厳選された地元産食材、ビーフ、シーフードなどを、上品かつゆったりとした雰囲気の中でお召し上がりいただけます。バー&グリル「メルト」では最高のダイニングと、お食事前・後にお好みのスタイルでワインを楽しんでいただくために、広めのブース席をご用意しております。

Take in the magnificent view of Mt. Yotei while enjoying our dishes using carefully selected local ingredients, premium imported beef as well as seafood. Offering the perfect dining experience, booth seating for your comfort and pre-and post-meal wine option.

★ **ランチbuffet10% 割引**  
**10% off Lunch buffet.**

- 📍 **Niseko Village** 虻田郡  
ニセコ町東山温泉
- 🕒 11:30-15:00 (LO:14:30)
- 🌐 [www.hiltonnisekovillage.jp/restaurants/melt](http://www.hiltonnisekovillage.jp/restaurants/melt)
- ☎ **0136-44-1111**



- 📍 **Niseko Village** ニセコ町字  
東山19-19
- 🕒 11:00-18:00  
定休日 水曜日  
Closed Wednesday
- 🌐 [www.facebook.com/  
niseko36parlour](https://www.facebook.com/niseko36parlour)
- ☎️ **0136-55-8918**

ニセコ山麓パーラー

### Niseko Sanroku Parlour

“自家製のハムやベーコン、オーガニック小麦を使用した天然酵母のパンでつくるサンドイッチ・ハンバーガーや珈琲・ビールを提供しています。また、夫婦でつくる陶器や雑貨も販売しています。

Our sandwiches and hamburgers are all about homemade, including ham and bacon, and freshly baked bread with organic ingredients. Relax and enjoy, our handcrafted items are also there to help you enjoy your experience!”

- ★ **ドリンク100円引き**  
**100 yen off drinks.**



- 📍 **Niseko** 虻田郡ニセコ町中央  
通り86-1
- 🕒 ランチ / Lunch 11:30-14:00  
(L.O.13:30)  
ディナー / Dinner 17:00-22:00  
(L.O.21:00)  
毎週水曜日 & 第2・第4木曜日 / 年末年始  
Closed Wed, 2nd & 4th  
Thursdays & New Year's
- 🌐 [www.facebook.com/  
nisekoponpon](https://www.facebook.com/nisekoponpon)
- ☎️ **0136-55-5707**

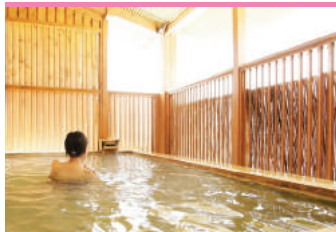
ファーマーズ キッチン ポンポン

### Ponpon - Farmer's Kitchen

おおみち農園の自家製野菜をたっぷり使ったニセコ駅前にあるイタリアン居酒屋。ノンアルコールカクテルメニューも豊富に用意しています。

Located just steps away from Niseko train station, Farmer's Kitchen Ponpon offers Italian dishes made with a mixture of locally grown vegetables. A variety of izakaya dishes and non-alcoholic beverages are also available.

- ★ **フライドポテトサービス (1グループ1皿)。**  
**Free french fries (1 plate per group).**



- 📍 **Hirafu** 倶知安町字山田204
- 🕒 13:00-22:00|  
21:00受付終了 Last entry  
無休、団体等により貸切時間  
帯がございます  
Occasionally closed for  
larger groups
- 🌐 [www.grand-hirafu.jp](http://www.grand-hirafu.jp)
- ☎️ **0136-22-1105**

ホテルニセコアルペン 温泉大浴場 / 岩盤浴  
**Hotel Niseko Alpen Onsen**

広い温泉でゆったり。アウトドアの疲れをリフレッシュ。露天風呂・サウナも完備しております。

Relaxing onsen facility with sauna and both indoor and outdoor onsen baths.

- ★ **温泉入浴料** おとな700円→500円  
小学生400円→300円  
未就学児童は親同伴無料  
**岩盤浴** 1,000円→750円(要予約)/1回50分  
\*女性専用時間と男女兼用時間の入れ替えです。  
**Onsen fee: Adult ¥700→¥500**  
**School age (6-12yrs) ¥400→¥300**  
**Preschool age free** (must be accompanied by parent)  
**Stone sauna** (reservation only) **¥1,000→¥750 for 50 mins**  
\*Rotate hours for women only and mixed



- 📍 **Niseko** ニセコ町字ニセコ  
412番地
- 🕒 11:00-22:00  
最終受付 Last entry 21:00  
無休 / Open Daily
- 🌐 [www.niseko-grand.com](http://www.niseko-grand.com)
- ☎️ **0136-58-2121**

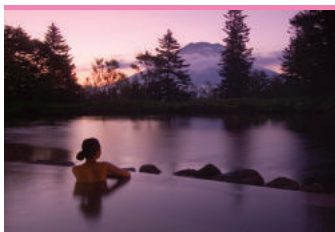
ニセコグランドホテル  
**Niseko Grand Hotel**

天然保湿成分豊富な「若返りの湯」混浴の庭園露天風呂も魅力です。(女性専用露天風呂あり)。

Natural mineral-rich hot spring.  
Popular mixed and women-only outdoor pools.

- ★ **温泉入浴料 / Onsen Fee**  
大人100円 / 子供50円割引  
**Adult 100yen discount / Child 50yen discount**





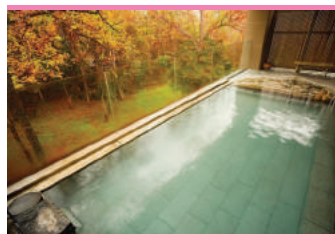
- 📍 **Niseko** ニセコ町東山温泉
- 🕒 13:00-21:00  
無休 / Open Daily
- 🌐 [www.hiltonnisekovillage.jp](http://www.hiltonnisekovillage.jp)
- ☎ 0136-44-1111

ヒルトンニセコビレッジ 日帰り温泉  
**Hilton Niseko Village Onsen**

壮大なリゾートの中核に位置するホテル。夏はゴルフを始め乗馬やラフティング、冬には極上のパウダースノーなど、通年で多彩なアクティビティが楽しめる。源泉かけ流しの天然温泉の露天風呂からは羊蹄山が望める。

A premium hotel in the heart of a spectacular resort.  
The natural hot mineral spring includes an open-air bath offering glorious views of Mt. Yotei.

- ★ 温泉入浴料 おとな 1,000円→700円  
小学生 500円→350円  
\* レンタルタオル 300円  
**Onsen fee: Adult ¥1,000→¥700**  
**School age (6-12yrs) ¥500→¥350**  
\* Rental towel ¥300



- 📍 **Niseko** ニセコ町字ニセコ 415
- 🕒 11:00-21:00  
フィットネスクラブは月曜日定休  
Fitness Club Closed on Monday
- 🌐 [www.kanronomori.com](http://www.kanronomori.com)
- ☎ 0136-58-3800

ホテル甘露の森  
**Hotel Kanronomori**

三大美人泉質を豊富に含む温泉にゆっくりつかり、癒しの時間をお過ごしください。毎晩ホテルロビーでは、生演奏をご提供しております。

Enjoy the hot spring water enriched with minerals for special relaxation.  
Live music is conducted every night in the lobby.

- ★ 温泉入浴大人800円→500円、小学生300円→200円  
フィットネスクラブビジター利用1,200円→1,000円  
**Onsen fee: Adult ¥700→¥500, Child ¥300→¥200**  
**Fitness Club Visitor: ¥1,200→¥1,000**



📍 **Niseko** ニセコ町字中央通33

🕒 10:00-21:30 最終受付時間  
Last entry 21:00  
定休日 第2 第4 水曜日  
(8,9,10月は休まず営業致します)

Closed 2nd and 4th Wed  
(except August to October)

🌐 [www16.plala.or.jp/kiranoyu](http://www16.plala.or.jp/kiranoyu)

☎ 0136-44-1100

ニセコ駅前温泉綺羅乃湯

### Niseko Station Spring Kiranoyu

- 綺羅の湯の特徴: 神経痛や冷え性に効果的
- 毎月イベント風呂を開催: 生姜風呂, レモン風呂, 酒風呂, グレープフルーツ風呂
- ニセコ農家さんの農産物直売

The minerals in this onsen are said to provide relief from nerve pain and improve constitution. Try the special bath options including ginger bath, lemon bath, sake bath and grapefruit bath.

Be sure to check out the Farmers Market while there!

★ 大人・子供50円割引。  
Adult / Child 50yen discount.



📍 **Makkari** 真狩村緑岡174-3

🕒 10:00-22:00 (最終受付 21:30)  
/ Last entry 21:30  
定休日 月曜日 (月曜日が祝日  
の場合はその翌日) / Closed  
Monday (Following day if  
Monday falls on a public  
holiday)

🌐 [www.makkarionsen.com](http://www.makkarionsen.com)

☎ 0136-45-2717

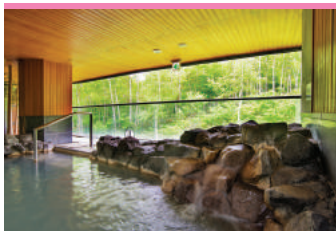
真狩温泉保養センター まっかり温泉

### Makkari Onsen Hoyo Center

羊蹄山の湧水や登山口に近く、隣接する敷地にはコテージやレストラン「マッカリーナ」などの真狩の魅力が集まる場所にある温泉です。露天風呂から見る羊蹄山は、真狩ならではのアングルと間近に望む迫力が魅力です。源泉100%かけ流しの温泉で、羊蹄山の麗姿にうっとり。

The magnificent views of Mt. Yotei from the outdoor bath will have you feeling like you are truly in Japan. Located only metres away from the Michelin Star rated restaurant "Maccarina", this is definitely a diamond bathing experience.

★ 温泉入浴料:大人500円→400円。  
大人のみ割引になります。  
Onsen fee: Adult ¥500→¥400.



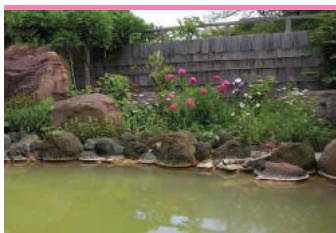
- 📍 **Niseko** ニセコ町字ニセコ  
455-3
- 🕒 13:00-21:00  
無休 / Open daily
- 🌐 **oneniseko.com**
- ☎ **0136-50-2111**

ワン・ニセコ・リゾート・タワーズ  
**One Niseko Resort Towers**

One Nisekoの温泉はニセコモイワ山温泉を源泉とする  
ナトリウム炭酸水素塩泉・塩化物泉です。  
伝統とモダンがお洒落に溶け合う空間をお楽しみください。

One Niseko Onsen contains sodium hydrocarbonate, alkaline and chloride  
sourced from the hot spring water in Niseko Moiwa. Enjoy the combina-  
tion of traditional culture and modern style.

- ★ 温泉入浴おとな900円→600円、こども500円→300円。  
**Onsen fee: Adult ¥900→¥600, Child ¥500→¥300.**



温泉ゆころ  
**Onsen Yukoro**

- 📍 **Hirafu** 倶知安町山田163-53
- 🕒 平日 Weekdays 17:00-21:30  
最終受付 Last entry 21:00  
土日祝 Weekends/Public  
Holidays 14:00-21:30  
最終受付 Last entry 21:00  
定休日 火曜日 / Closed  
Tuesday
- 🌐 **www.n43.net/onsen/  
niseko/juel**
- ☎ **0136-23-0205**

ひらふビレッジ内に位置する源泉かけ流しの天然温泉です。ニセコ周辺の山々から運んだ岩を使った露天風呂には湯の花が浮かび、温泉の風情を感じることができます。ビレッジを散策しながら立ち寄ってみてはいかがでしょうか。  
レンタルタオル:フェイスタオル100円 バスタオル200円  
タオル販売:フェイスタオル300円 バスタオル700円

Natural thermal hot springs located in Hirafu village. The rocks were collected from the Niseko mountains to build a rock-lined outdoor bath for an authentic onsen experience.  
Great for relaxing tired muscles after exploring the great outdoors of Niseko.

- ★ 温泉入浴料:大人700円→650円。  
大人のみの割引になります。  
**Onsen fee : Adult ¥700→¥650.**



- 📍 **Hirafu** 倶知安町字山田  
167-3 J-sekka ビル 1F
- 🕒 15:00-22:00  
無休 / Open daily
- 🌐 [www.arigato-niseko.com](http://www.arigato-niseko.com)
- ☎️ **0136-23-2511**

リラクゼーションマッサージ“Arigato”  
**Relaxation Massage Arigato**

ようこそ!ニセコヒラフへ!!アクティブに体を動かした後のマッサージをおすすめ致します。明日も快適で一層の楽しさをお約束!

A professional massage service which provides the perfect way to relax and refresh your body after a day in the outdoors. The qualified masseurs will provide shiatsu, oil or Thai style massage services to recharge tired legs, keep you at your active best and bring emotional balance to the body and mind.

- ★ 定価より 20% off。現金でのお支払いのみ。  
20% off (cash only).



- 📍 **Yoichi** 余市町登町2361-1
- 🕒 7:00-18:00  
無休 / Open daily
- 🌐 [www.a-brand.jp](http://www.a-brand.jp)
- ☎️ **0135-22-0011**

A-Brand ゴルフクラブ  
**A-Brand Golf Club**

雄大で美しく、余市湾を一望できる、スコットランドを思わせる戦略的なコースです。

A stunning golf course with a beautiful outlook over Yoichi Bay. Facilities include accommodation, restaurant and hot springs.

- ★ サマージパン/ヨウテイゴルフ施設宿泊者に特別割引料金あり。  
Special discounts available only for SummerJapan / YoteiGolf Guests.



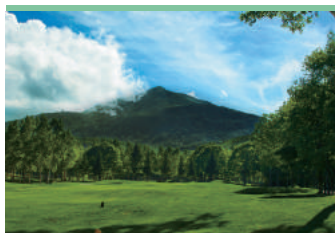
ルスツリゾート ゴルフ72  
**Rusutsu Resort Golf 72**

ルスツリゾートゴルフ72は、タワーコース、泉川コース、リバーコース、ウッドコースからなる北海道最大4コース・72ホール。北海道の自然を活かした雄大なコースは、美しく、飽きのこないレイアウトです。またお得なシーズンパス会員も募集しております。

Rusutsu Resort Golf 72 is the largest in Hokkaido consisting of 4 courses and 72 holes: Tower Course, Izumikawa Course, River Course, and Wood course. Enjoy the well-maintained golf courses with beautiful natural surrounds and Mt. Yotei views.

- 📍 **Rusutsu** 留寿都村字泉川 13番地
- 🕒 日没迄 / Daytime Only  
 タワーコース 水曜定休 / 泉川コース 火・金定休 / リバー・ウッド 月・木定休  
 Closed: Tower Course - Wed  
 Izumikawa Course - Tues & Fri  
 Riverwood - Mon & Thurs
- 🌐 [www.rusutsu.co.jp](http://www.rusutsu.co.jp)
- ☎ **0136-46-3111**

★ サマージャパン/ヨウテイゴルフ施設宿泊者に特別割引料金あり。  
**Special discounts available only for SummerJapan and YoteiGolf Guests.**



**Hanazono Golf**

羊蹄山やニセコ連峰に囲まれ美しい自然と豊富な湧水を利用したクリークや白樺林など自然の植生にも恵まれた18ホールです。アウトが林間、インが丘陵で各ホールとも多彩な景観と変化にとんだコースレイアウト。千変万化なアンジュレーションが最後までプレイヤーを楽しませてくれる18ホールとなっています。

Hanazono Golf has 18 holes to challenge, fascinate and entertain golfers. Set in a beautiful natural setting featuring a spring water creek and natural birch forest it also offers stunning vistas of Mt. Yotei and the surrounding Annupuri mountain range. The golfer is sure to be entertained throughout the round and amazed by the beauty of the course.

- 📍 **Kutchan** 倶知安町字花園 1番地
- 🕒 7:00  
無休 / Open daily
- 🌐 [www.niseko-tokyu.co.jp](http://www.niseko-tokyu.co.jp)
- ☎ **0136-21-7700**

★ レンタルクラブー プレミアムレンジ 10% off。  
**Rental Club Set - Premium Range 10% off.**




-  **Kutchan** 倶知安町比羅夫32
-  10:00–21:00  
無休 / Open daily
-  **0136-22-0246**

**GST ヒラフゴルフセンター**  
**GST Hirafu Golf Centre**

倶知安町ヒラフ国道5号線沿いにあるドライビングレンジ。ゴルフ好きがこぞって練習にやってくる穴場スポットです。お一人でもお仲間同士でも、お気軽にご利用ください。

Located conveniently along route 5 in Kutchan, this facility provides golfers the opportunity to improve their skills.

-  **3000円券購入で1000円割引（自動販売機での購入は不可）。**  
**Get ¥1,000 off your purchase of ¥3,000 ticket (not available on the ticket machine).**



-  **SummerJapan.com**  
倶知安町字山田170-304
-  8:30–17:30 土日祝日に休みの場合あり  
Occasionally closed on weekends
-  **www.SummerJapan.com**
-  **0136-22-4611**

**提携ゴルフ場**

**Affiliated Golf Courses**

**提携ゴルフコース / Affiliated golf courses**

ニセコビレッジゴルフコース・ニセコゴルフコース・チサンカントリークラブ  
銭函コース・サンパーク札幌ゴルフコース・札幌北広島ゴルフ倶楽部・エミナゴルフクラブ・ザ・ノースカントリーゴルフクラブ・新千歳カントリークラブ・北海道ブルックスカントリークラブ・桂ゴルフ倶楽部・北海道カントリークラブ  
大沼コース・札幌テイネゴルフ倶楽部・グレート札幌カントリー倶楽部

Niseko Village Golf Course・Niseko Golf Course・Chisan Country Club Zenibako・Sun Park Sapporo Golf Course・Sapporo Kita-Hiroshima Golf Club・Emina Golf Club・The North Country Golf Club・Shin Chitose Country Club・Hokkaido Brooks Country Club・Katsura Golf Club・Hokkaido Country Club Onuma・Sapporo Teine Golf Club・Great Sapporo Country Club

-  **サマージャパンのフロントデスクにて提携ゴルフコースを予約代行いたします。**  
**Contact SummerJapan.com and book at affiliated golf courses.**



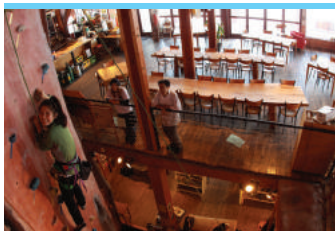
- 📍 **Hirafu** 倶知安町字山田  
179-53
- 🕒 8:00-21:00  
無休 / Open daily
- 🌐 [www.nacadventures.jp](http://www.nacadventures.jp)
- ☎️ **0136-23-2093**

**NAC ニセコアドベンチャーセンター**  
**NAC Niseko Adventure Centre**

アクティビティの舞台はニセコ尻別川。ここを拠点としたラフティングの草分け、NACのツアーはオリジナルプランが充実し、キッズやファミリー層に優しい。その上、ビギナー対応も評価が高いことで知られています。

NAC tours are well-known in the Niseko region for providing a number of fun and exciting family-friendly winter and summer activities. During summer there are a number of river activities on offer such as rafting, kayaking, stand-up paddleboarding and ducky.

- ★ **アウトドアアクティビティ10%OFF。**  
**10% off outdoor activities.**



- 📍 **Hirafu** 倶知安町字山田  
179-53
- 🕒 9:00-21:00  
受付終了時間 / Last entry  
無休 / Open daily
- 🌐 [www.nacadventures.jp/](http://www.nacadventures.jp/)
- ☎️ **0136-23-2093**

**NACインドアクライミング**  
**NAC Indoor Rock Climbing**

11mの高さのインドアロッククライミング壁では誰もが登れるコースから本格的なオーバーハングルートまで様々なレベルのクライミングを楽しめます。トップロープを使ったロープクライミングのほかに3mの高さのボルダリングエリアもあり、予約なしで一年中楽しめます。

An 11m top rope climbing wall and a 3m high bouldering area are available for all levels of climbers. No reservations required throughout the year, just walk in!

- ★ **インドアクライミング用レンタルギア無料。**  
**Free rental gear for indoor climbing.**



冒険家族

## Hostel & Adventure Family Bouken

ニセコの森・川・火遊びを存分に楽しめる体験プランを提案致します。

A great array of nature activities to provide unforgettable experiences. Activities include: Rafting - construct your own raft! Hiking to mud baths and onsen, fishing and hand-made sausage making.

- ★ 自然体験メニュー10%OFF。  
10% off nature activities.

- 📍 **Hirafu** 倶知安町字比羅夫  
145-2
- 🕒 9:00-18:00  
無休 / Open daily
- 🌐 [www.bouken-kazoku.com](http://www.bouken-kazoku.com)
- ☎ **0136-22-3759**



マウンテンガイド・コヨーテ

## Mountain Guide Coyote

コヨーテでは、お客様それぞれの体力、好み、そしてタイミングを尊重した登山になるように心がけてガイドしております。ガイドを通じ、それぞれの山の個性、小さな命、そして、地球の息吹を感じて欲しいと願っています。

Coyote mountain guides try their best to focus on individual needs and preference to provide the best experiences the mountains have to offer. Enjoy stunning mountain ranges, wildlife and the beauty of the region.

- ★ トレッキング・登山ガイド5%OFF。  
5% off guided trekking/mountain climbing tours.

- 📍 **Kutchan** 倶知安町北4条東8  
丁目21-5
- 🕒 無休 / Open daily
- 🌐 [www.mg-coyote.com](http://www.mg-coyote.com)
- ☎ **0136-23-4555**





- 📍 **Kutchan** 倶知安町字岩尾別  
328-1
- 🕒 9:00-16:00  
8月 / August: 9:00-17:00  
無休 / Open Daily  
アクティビティごとに営業期間が異なります  
Operation period is different for each activity

**HANAZONOアクティビティセンター**  
**Hanazono Activity Centre**

- 🌐 [www.hanazononiseko.com](http://www.hanazononiseko.com)
- ☎ **0136-21-3333**

人気ナンバー1のラフティングをはじめシーカヤック、マウンテンバイクやファミリーで楽しめるアクティビティがいっぱい!ニセコの夏はHANAZONOで楽しもう!

From action-packed to laid-back, whether it's white water rafting, sea kayaking, mountain biking or family fun, you will find it all at HANAZONO.

- ★ **アクティビティ10%off一部メニュー対象除外有り。**  
**10% off activities (some exceptions).**



- 📍 **Niseko** ニセコ町字里見  
238-5
- 🕒 9:00-16:00 事前連絡推奨  
Advanced reservation is recommended  
不定休 / Irregular holidays  
悪天候時 ツアー中止  
The tour may be cancelled due to bad weather

**K2ステーブル**  
**K2 Stable**

- 🌐 [k2stable.com](http://k2stable.com)
- ☎ **0136-44-3788**

ニセコの山々が見渡せるロケーション!北海道らしい景色の中で、ただ馬にまたがるだけではなく、自分で馬を操作するスポーツとしての乗馬を楽しめます!初心者から経験者までお待ちしております。

Explore Niseko from horseback - a great way to appreciate the natural environment. All ability levels welcome, from beginner to advanced.

- ★ **乗馬1時間コースのみ500円 OFF**  
**500 yen off for 1hr horseriding**



- 📍 **Niseko** ニセコ町字中央通  
60-4
- 🕒 8:00-20:00  
無休 / Open daily
- 🌐 [hokkaido.lion-adventure.com](http://hokkaido.lion-adventure.com)
- ☎ **0136-43-2882**

北海道ライオンアドベンチャー  
**Hokkaido Lion Adventure**

熱気球、ラフティング、サイクリング、トレッキングなどの体験を経験豊富なスタッフがガイドします。

Explore the great outdoors with experienced staff providing guide services for hot air balloon, rafting, cycling and trekking tours.

- ★ **アクティビティ体験10%OFF。**  
**10% off activities.**



- 📍 **Hirafu** 倶知安町山田20-6
- 🕒 9:00-17:00  
不定休/Irregular holidays
- 🌐 [www.noasc.com](http://www.noasc.com)
- ☎ **0136-23-1688**

株式会社ノーアスク  
**NOASC Co. Ltd.**

ラフティングなんてもう古い!?この夏、ノーアスクの一押しはキャニオニングっ!体ひとつで川下りをするキャニオニングはニセコの自然を体感するにはベストチョイス!

特別割引で、お待ちしてマース。

An increasingly popular activity in Niseko - canyoning takes you walking, floating, swimming and jumping your way down the river. Canyoning promises to be a memorable summer adventure!

Book with SummerJapan.com for a great deal.

- ★ **全てのアクティビティ 10%OFF (直接電話電話予約及びNoasc webサイトより予約に限る)**  
**10% off all available activities when you book directly by phone or online booking form.**



- 📍 **Niseko** ニセコ町字曾我138
- 🕒 9:00-17:00  
無休 / Open daily
- 🌐 [www.noc-hokkaido.jp](http://www.noc-hokkaido.jp)
- ☎️ **0136-44-1133**

ニセコアウトドアセンター  
**Niseko Outdoor Center**

大人気のカヌーツアーは、お子様からお年寄りまで安心して参加できます。ご家族、グループ向け連結カヌーやカヤックもあり。のんびりできるティータイム付。他にもカヌー教室、自然ガイド、川釣りなどが人気です。

All types of groups can enjoy this popular canoeing tour. A connected canoe and kayak are available for family groups including a relaxing tea break. Canoe class, nature guide and river fishing are also popular activities.

- ★ **アウトドアアクティビティー10%OFF。**  
**10% off outdoor activities.**



- 📍 **Niseko** ニセコ町字曾我  
859-5
- 🕒 9:00-18:00  
無休(天候によりツアーが中止になる場合有り)  
Open daily (May be canceled due to weather conditions)
- 🌐 [oac-japan.com](http://oac-japan.com)
- ☎️ **0136-55-8128**

アウトドアアミューズメントカンパニー  
**Outdoor Amusement Company**

熱気球は人類が空を飛んだ初の乗り物です。地上30mからのニセコの雄大な景色を楽しんでください。自然の中でふわりと浮かんで上昇する気球は独特の楽しい時間です。

熱気球体験、ラフティング、キャニオニングをご利用のお客様10%割引。

Float up to 30 metres above the ground in this tethered balloon and take in beautiful, breathtaking views of Niseko. A unique and extremely picturesque experience.

- ★ **アクティビティー10%OFF。**  
**10% off activities.**

ニセコビレッジ自然体験グラウンド “ピュア”  
**Nature Play Ground “Pure”**  
 at Niseko Village



木々の中を探検するようなツリートレッキング、ジップラインでの空中飛行、その他にも乗馬、マウンテンバイクや乗用カートでの自然散策などなど思う存分夏のアクティビティーをぜひ体験ください。

Pure at Niseko Village is a nature activity centre perfect for diverse interests. Lace up your hiking shoes and trek through the countryside in search of Hokkaido's famed wildlife inhabitants, hop on a mountain bike or speed along a zip line!

★ **ピュア直営メニュー10%OFF**

\* 早朝熱気球、不思議の森の宝、ニセコ乗馬ビレッジを除く。

**10% off Pure Menu**

\*Except Hot Air Balloon Ride, Treasure Hunt and Horseback Ride at Niseko Joba Village.

- 📍 **Niseko** ニセコ町東山温泉
- 🕒 7/1-9/30 9:00-17:00  
10/1-10/9 9:00-16:00  
7/1-10/9 open daily
- 🌐 **www.niseko-village.com**
- ☎ **0136-44-2211**



トイル  
**Toyru**

ニセコ発着のシーカヤック1日ツアー。積丹ブルーの海、断崖や青の洞窟。海から見る積丹は全く別世界。漕いだ先で上陸のんびりランチ、そして飛び込んだりシュノーケリングしたり。初めてでも気軽にお越し下さい！

A day kayak tour departing from Niseko and travelling around the spectacular Shakotan Peninsula. Viewing Shakotan from the ocean is a uniquely memorable experience..

After the tour, enjoy swimming and snorkeling in the ocean and lunch. | All ability levels are welcome.

★ **シーカヤック1日ツアー 12,900円→12,300円。**  
**Sea kayak day tour ¥12,900→¥12,300.**

- 📍 **Hirafu** 倶知安町字山田  
183-39
- 🕒 シーカヤックツアー開催期間:6月下旬から9月上旬  
Operating period:  
Beginning of June-End of September  
無休 / Open daily
- 🌐 **www.toyru.com**
- ☎ **0136-21-4055**

ヨウテイアウトドア  
Youtei Outdoor



📍 **Kutchan** 倶知安町富士見

466-6

🕒 8:00-19:00

要予約 / reservation required  
不定休 (前日までにご予約の上お越しく下さい。)

Closed irregularly - (Please book one day in advance)

🌐 **youteioutdoor.com**

☎ **080-6075-9466**

羊蹄山を眺めながら、のんびりとラフティング体験しましょう! 湧水が流れ込む池でのラフティング体験なので、年齢制限はありません。0歳のお子様から大人の方まで参加OK。湧水は透明度が高く魚が泳いでいるのも見えますよ〜。6〜9月はダッキーツアーも開催中!

Unwind and enjoy the rafting experience! There is no age limit for rafting in the spring-fed pond, suitable for babies to adults. You can see the fish swimming below you in the clear water. Ducky tours available between June and September!

★ オリジナルステッカープレゼント。  
Free sticker.



📍 **Niki** 仁木町東町12丁目38

🕒 8:30-17:00

(最終受付Last entry15:00)  
不定休/Irregular holidays

☎ **0135-32-2131**

くだもの公園 山田園  
Fruit Farm Yamadaen

園内で美しいくだものをゆっくりと食べていただくことを心よりお待ちしております。美しい物は美しい時期に。みなさんのお越しをお待ちしております。

Come and explore the fruit farm and take part in picking and sampling your own seasonal, fresh fruits. Harvestable fruit includes cherries, blueberries, grapes, prunes, apples and tomato - availability is subject to time of the year.

★ 入園料10%OFF。  
10% off admission fee.



- 📍 **Yoichi** 余市町登町1102-5
- 🕒 9:00-17:00  
無休 / Open daily
- 🌐 [www.fruits-yamamoto.net](http://www.fruits-yamamoto.net)
- ☎️ **0135-23-6251**

山本観光果樹園

## Yamamoto Sightseeing Orchard

6月中旬苺狩りから始まり11月上旬りんご・ぶどう狩りまで季節の果物狩りが楽しめます。その時期に食べ頃の複数種類の果物が食べ放題、時間制限もありません。有機肥料のみを長年使用し、安全で・安心のこくの有る果物をお楽しみください。

Open from June - when the strawberry season starts - until November - when the apple and grape season ends. Enjoy picking seasonal fruits - all you can eat - with no time limit. Only organic fertilizer is used at Yamamoto farm.

- ★ **入園料10%割引。**  
**10% off admission fee.**



- 📍 **Hirafu** 倶知安町字山田204
- 🕒 12:00-21:30  
20:30:受付終了 / Last entry  
無休 / Open daily
- 🌐 [www.grand-hirafu.jp](http://www.grand-hirafu.jp)
- ☎️ **0136-22-1105**

ホテルニセコアルペン 室内温水プール

## Hotel Niseko Alpen Indoor Swimming Pool

サウナもある本格プールでリゾート気分を満喫。

Enjoy the 25 metre swimming pool facility with sauna.

- ★ **プール入場料おとな600円→400円、小学生400円→200円、未就学児童は親同伴無料。**  
\* 水着・タオルは別途有料レンタルです。  
**Entrance fees: Adult ¥600→¥400**  
**School age (6-12yrs) ¥400→¥200**  
**Preschool age free** (must be accompanied by a parent)  
\* Rental swimsuit and towel available for a fee.



- 📍 **Hirafu** 倶知安町字山田204
- 🕒 2017年7月15日-2016年9月24日9:00-16:00(8月10日-8月15日は8:30-17:00)
- 🌐 [www.grand-hirafu.jp](http://www.grand-hirafu.jp)
- ☎ **0136-22-0109**

グラン・ヒラフ サマーゴンドラ  
**Niseko Grand Hirafu  
 Summer Gondola**

羊蹄山を正面に望み、820mの大地へ。ニセコの大パノラマを一望!

A beautiful panoramic view of Mt. Yotei from 820m up! Excellent for families and getting quick access to great photo spots without breaking a sweat.

- ★ サマーゴンドラ往復おとな**1,100円→1,000円**、小学生**550円→500円**、未就学児童は親同伴無料。  
**Gondola round-trip ticket Adult ¥1,100→¥1,000, Child ¥550→¥500, Preschool age Free**  
 (must be accompanied by a parent).



- 📍 **Niseko** ニセコ町字曾我 806-13
- 🕒 9:00-17:00  
体験受付 / Check-in  
9:00-15:00  
不定休 / Irregular holidays
- 🌐 [glass-doumu.com](http://glass-doumu.com)
- ☎ **0136-43-2552**

がらすギャラリー童夢  
**Glass Gallery Doumu**

サンドブラストガラスの製作・販売、体験工房です。オリジナルのサンドブラストガラスを製作することが出来ます。どうぞお気軽にお立ち寄りください。

A great way to learn a new skill and walk away with a creative souvenir in the process. Taking part in a sand-blast workshop class will provide you with a tangible memory of your time in Niseko.

- ★ **サンドブラストガラス製作体験料金を10%OFF。**  
 \* 体験は要予約。  
**10% off Sandblast Glass Art Experience fee.**  
 \* Reservation required.



-  **Kutchan** 倶知安町寒別103
-  10:00-17:00  
不定休 / Irregular holidays
-  [www8.plala.or.jp/FAFkoubou](http://www8.plala.or.jp/FAFkoubou)
-  **0136-23-3949**

FAF工房

### Frontier Art Farm

陶芸とフェルトの廃校ギャラリー。かつての学び舎で異空間の体験を!校庭には羊の放牧をしているときもあるので運がよければ羊ちゃんたちにも会えるかも!体験された方には羊ふれあい体験もできます。

Stop by the gallery; formerly a school building, for pottery and felt wool crafts. There are also friendly sheep on site that you can interact with.

- ★ **陶芸体験・羊毛加工体験10%OFF。**  
**10% off pottery class or wool blaze experience.**



-  **Niseko** ニセコ町曽我256-3
-  10:00-17:00  
定休日 火曜日 / Closed  
Tuesday
-  [www17.plala.or.jp/fan-fun](http://www17.plala.or.jp/fan-fun)
-  **0136-43-2626**

革と珈琲 Fanfun

### Leather Craft & Coffee - Fanfun

羊蹄山の絶景を眺めながら、誰でも簡単に楽しめるレザーワーク体験が10数種類。オリジナルの革小物の販売もしていて、カフェスペースもあります。

With magnificent views of Mt. Yotei, there are 10 different leather craft experience workshops on offer for beginners. Try your hand at leather craft and sit back and enjoy a drink in our café!

- ★ **レザーワーク体験のお客様にレザークローバーチャームプレゼント。**  
**Free leather clover charm at leather craft workshop.**





- 📍 **Hirafu** 倶知安町字山田  
83-105
- 🕒 9:00-17:00  
要予約 / Reservation required  
無休 / Open daily
- ☎️ **080-3828-9362**

ガラス工房

### Glass Factory

ガラス工芸全般(ガラスリッツェン、スタンドグラス、押し花ガラスアート等)。

Providing glass work classes to create engraved glass, stained glass and pressed flower glass art. Give this a try and bring your beautiful glass creation home with you.

- ★ **ガラス工芸体験10%OFF。**  
**10% off glass work fee.**



- 📍 **Hirafu** 虻田郡倶知安町比羅  
夫258-3
- 🕒 9:00-17:00 (Office open)  
定休日 土日祝日 / Closed  
Weekends and Public  
Holidays
- 🌐 **www.nisekogreenfarm.com**
- ☎️ **0136-22-2868**

ニセコグリーンファーム

### Niseko Green Farm

ニセコの大自然をファームで体験!

有機栽培農家(オーガニックファーム)にて土に触れ実際に作物の成長を目  
で見て、北海道ならではの体験を!

ニセコグリーンファームのピザ体験とファーム体験。

体験ご希望の方は電話での御予約が必要です。

Explore Niseko's natural beauty at this organic farm! Feel the rich soil in your hands and discover your connection with the land. Pizza making and farming experience are also available. Booking is necessary.

- ★ **カードご提示の方にプレゼントを差し上げます。**  
**Receive a free gift when SJ Guest Card presented.**



- 📍 **Niseko** ニセコ町字曾我  
355-2
- 🕒 9:00-17:00  
無休 / Open daily
- 🌐 [www.saisonclub.com](http://www.saisonclub.com)
- ☎️ **0136-44-3380**

セゾンクラブ  
**Saison Club**

北海道ニセコ町に店を構える複合型施設、セゾンクラブ。地元の無農薬で育てた食材を贅沢に使用したカフェ・レストランや、敷地内には体験型の自然体験ランドも併設、溪流釣堀や、アイス作り、ジャム作り、キャンドル作りなど、様々なアクティビティを体験していただけます。ニセコにお越しの際は一度お立ち寄りください。スタッフ一同お待ちしております。

Saison Club in Niseko Town offers a range of fresh and fun experiences. There are numbers of hands-on outdoor/indoor activities, including tsuribori fishing, ice cream making, jam making, and candle making. The Café-restaurant serves dishes using organic and locally sourced ingredients. Please stop by to meet our friendly staff!

- ★ **インドア体験 10%OFF。**  
**10% off indoor activities.**



- 📍 **Hirafu** 倶知安町字山田204
- 🕒 8:00-21:00  
時期により営業時間が変更になります。  
Operating hours may vary at times.  
無休 / Open daily
- 🌐 [www.grand-hirafu.jp](http://www.grand-hirafu.jp)
- ☎️ **0136-22-1105**

ホテルニセコアルペンショップ  
**Hotel Niseko Alpen Shop**

旅の楽しみに欠かせないお土産コーナーやコンビニコーナー、スポーツギアコーナーも併設。充実したお買い物を楽しめます。

There are a variety of items available from the gift shop, convenience store and sports retail store in the Hotel Niseko Alpen. Be sure to look inside during your visit - there's something for everyone!

- ★ **5%OFF** \* 一部割引除外品がございます。  
**5% off your purchase** \* Excludes some items.



農村公園フルーツパークにき  
**Fruit Park Niki**

- 📍 **Niki** 仁木町東町16丁目121
- 🕒 9:00-18:00  
レストラン / Restaurant【昼】  
11:30~17:00【夜】  
17:00~21:00(LO.20:30)  
夜は予約制で宴会プラン  
のみの対応 / Booking is  
necessary for dinner  
定休日なし / Open daily
- 🌐 [www.fruitpark-niki.com/joy](http://www.fruitpark-niki.com/joy)
- ☎ **0135-32-3500**

当施設は自然豊かな丘の上の施設です。展望台からの景色は格別なのでぜひ一度お越しください。また売店コーナーで販売しているソフトクリームはとても濃厚で美味!ご賞味ください!

Located on top of the hill, the stunning scenery of the surrounding area is as impressive as the splendid harvest in Niki. Take a break on the observation deck while enjoying the rich and creamy ice cream!

- ★ ソフトクリーム一律250円にて販売(通常300-350円)。  
Ice cream any flavour ¥250 (regular price ¥300-¥350).



マルシェ ゆきだるま  
**Marche Yukidaruma**

- 📍 **Kutchan** 虻田郡倶知安町字高砂91-21DCMホームック倶知安店内
- 🕒 9:00-21:00  
無休 / Open daily
- ☎ **0136-55-5554**

ニセコ、倶知安エリアの特産品だけではなく、『後志のセレクトショップ』として各地域の新鮮野菜、特産品、お土産品を販売しております。ご自宅用にもお土産用にも地域の味をお探しの時は是非当店をご利用下さい。

This is shiribeshi's select shop, the product range covers fresh vegetables, local products and souvenirs from Niseko and Kutchan plus other areas. If you are looking for a taste of the region or for a souvenir for your home then be sure to take a look.

- ★ 1,500円以上お買い上げのお客様に野菜等、1点プレゼント致します。  
For the purchase of goods valued more than 1,500JPY, receive a free vegetable as a present.



三代目 魚屋 侍  
**Fishmonger Samurai**

“市場直送で新鮮な鮮魚を提供!刺盛の注文、地方発送も承ります。店内(別スペース)にて立ち飲みが出来ます。

You came to the right place if you are looking for fresh seafood - sashimi delivery and takeaway available. Try the standing bar!

- ★ 何かしらのサービスをさせていただきます。  
A special “something extra” for SJ Guest Card holders.

- 📍 **Kutchan** 倶知安町南11条東1丁目30-1
- 🕒 12:00-19:00  
定休日: 水曜日, GW, New Year, 盆(2016 8/13-8/15), 市場が休みの場合  
Closed Wed, GW, NY, 13/8-15/8 2016
- ☎ **0136-55-5888**  
(Japanese only)



ラッキー倶知安店  
**Supermarket Lucky**

羊蹄山近郊の肥沃な大地で育った新鮮な農産物と岩内港・小樽港から直接仕入れた鮮度抜群の魚介類をいつも取り扱っております。北海道の味を満喫する滞在をお手伝いします!!配達サービスもありますので是非ご利用下さいませ。

Check out the selection of locally grown vegetables and fresh seafood caught in the Iwanai and Otaru areas. This is a great place to locate the freshest local produce in Hokkaido. Grocery delivery service available.

- ★ 全商品税込み価格から5%OFF

割引き除外品 お酒・お米・タバコ・テナント(花・100均・クリーニング) 商品券・地域指定ゴミ袋・ハガキ・切手・印紙・送料・宅配料  
金・箱代・自動販売機・店頭販売・催事

**5% discount on most grocery items.**

**Discount excludes:** Liquor, rice, cigarettes and tobacco, purchases at other tenant shops, gift cards, designated garbage bags, postcards, stamps, revenue stamps, shipping fee, home-delivery service fee, gift box/packaging fee, vending machine purchases and purchases outside the premises or shop space. Other exclusions may apply.

- 📍 **Kutchan** 倶知安町南2条西1丁目1-11
- 🕒 9:30-21:00 (日曜日・7日17日27日 9:00開店)  
(7th, 17th and 27th of every month open 9:00)  
無休 / Open daily
- 🌐 **www.hokuyu-lucky.co.jp**
- ☎ **0136-21-3677**



- 📍 **Sapporo** 虻田郡倶知安町北  
3条西4丁目3-2
- 🕒 9:00-21:00  
無休 / Open daily
- 🌐 [www.coop-sapporo.or.jp](http://www.coop-sapporo.or.jp)
- ☎️ 0136-23-0123

生活協同組合コープさっぽろ倶知安店  
**Co-op Sapporo**

“コープさっぽろは独自の商品検査室を持ち、添加物の自主基準を持ち、オーガニックやアレルギー除去食品、トレサビリティ活動に積極的に取り組み「食の安心・安全」にこだわったスーパーマーケットです。ご近所野菜は大人気です。店舗のほかにも移動販売車で販売も行っております。

Co-op Sapporo strives to consistently provide safe products by setting their own standard for food additives and emphasizing the importance of food traceability.

★ **当店、三喜衣料パンのレフボンにて5%OFF**

酒類・市町村ゴミ袋・商品券・ギフト券・たばこ・催事・送料・配達料・債権・出資金・その他テナントを除く。他の割引サービスとは併用できません。

**5% discount on most grocery items at CO-OP Sapporo, clothing items at Sanki, and bread at L'air bon.**

Cannot be combined with any other campaigns or discounts. Discount excludes: Liquor, cigarettes and tobacco, purchases at other tenant shops, gift cards, designated garbage bags, shipping fee, home-delivery service fee, other exclusions may apply.



- 📍 **Kutchan** 虻田郡倶知安町南  
1条西1丁目12-2
- 🕒 平日 Weekdays 10:00-19:00  
日祭日 Weekends & public  
holidays 10:00-18:00  
定休日 水曜日 / Closed  
Wednesday
- 🌐 [www.boom-snow.com/  
index.en.html](http://www.boom-snow.com/index.en.html)
- ☎️ 0136-23-0011

ブームスポーツ  
**Boom Sport**

サマーシーズンでもスキー・スノーボードを販売しております。スキー・スノーボードは、シーズンクローズ価格にて販売しております。また、その他の、スケートボード・アウトドア用品・スポーツ用品もごさいますので、最寄りまでお越しの際は是非お立ち寄り下さいませ。また、1万円1円以上ご購入で、免税でのお買い物もできますので、お買い求めの場合はパスポートをご持参下さいませ。

Discounted prices apply to winter items during summer season.  
Duty-free: goods can be purchased tax-free with purchases over 10,001JPY. Passport is required for duty-free transactions.

★ **販売価格から現金お支払いで10%割引(カードでお支払いは5%OFF)。  
10% discount when paying with cash. (5% discount for payment by credit card.)**



地粉パン まる麦工房

### Bakery Marumugi Kobo

自家栽培、自家製粉した小麦粉を基本に、道産小麦と天然酵母、地場産食材をふんだんに使ったパンを提供しております。

We mill our own flour for the freshly-baked breads, lavished with Hokkaido wheat, wild yeast and seasonal local ingredients.

- ★ パンをお買い上げの方10%OFF。  
10% off your purchase (bread and pastry).

- 📍 **Kutchan** 倶知安町字富士見449-4
- 🕒 10:00-16:00  
毎週火曜日、第2・4水曜日  
(祝日の場合は振替)  
Closed Tuesday and 2nd and 4th Wednesday  
(following day if the Tues/  
Wed falls on a public holiday)
- 🌐 [www.youteizan.com](http://www.youteizan.com)
- ☎ **0136-22-5366**



### The North Face グラビティ ニセコ店 The North Face Gravity Niseko

THE NORTH FACEの高品質、高機能なウェア・グッズなどを取り揃えております。また、1Fにはコーヒースタンドを設置しております。年間を通じてニセコのアウトドア活動を体験するイベントやツアーを開催し、全国へ向けてニセコの魅力を発信しています。

High quality, multi-functional performance clothing and outdoor equipment. You can also enjoy some freshly brewed coffee! Promoting the area nationwide, Gravity continues to provide more opportunities for outdoor activities in beautiful Niseko.

- ★ **1万円以上(税抜)お買い上げのお客様、10%OFF。**  
一部、除外品あります。詳細はスタッフにお尋ねください。  
**Spend over ¥10,000 and receive 10% off.**  
Some products are not included in this special. Please ask one of the staff for more information.

- 📍 **Hirafu** 倶知安町山田170-150 MUSE 1F
- 🕒 不定休・時期により営業時間が異なります  
irregular closing date & closing time
- 🌐 [www.goldwin.co.jp/corporate/info/page-11834](http://www.goldwin.co.jp/corporate/info/page-11834)
- ☎ **0136-55-8086**



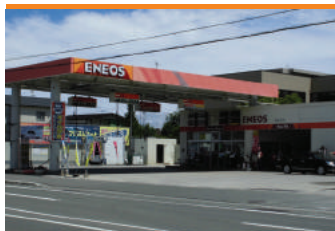
- 📍 **Hirafu** 倶知安町字ヒラフ1-5  
札幌トヨタ倶知安店内
- 🕒 9:00-17:20  
定休日 火曜日  
Closed Tuesday
- 🌐 [www.toyotarentacar.net](http://www.toyotarentacar.net)
- ☎️ **0136-21-2005**

トヨタレンタリース札幌 ニセコひらふ店  
**Toyota Rent-A-Car Sapporo**

穏やかで鮮やかな緑の自然を駆け抜けるニセコのドライブは、本当に爽快です!羊蹄山麓のカフェやレストランで舌鼓、ラフティングや乗馬でアクティビティ、美しい自然を眺めながらの露天風呂等、ニセコを存分に楽しむにはレンタカーが最適!是非お待ちしております!

Enjoy the freedom of driving through the vivid countryside of Niseko. Stop at local cafés and restaurants, drive to your rafting tour or horseback riding and finish off the day with a relaxing onsen. A variety of rental vehicles are on offer to help you make the most of your stay in Hokkaido.

- ★ サマージャパンを通してレンタカーのご予約いただけますと、特別料金にてお手配いたします。  
**Book through SummerJapan.com for great deals.**



- 📍 Kutchan 倶知安町北5条東1丁目
- 🕒 7:00-20:00  
無休 / Open daily
- ☎️ **0136-22-0870**

名畑石油  
**Nahata Oil Co. Ltd**

国内トップレベルのKeePer®コーティングの知識と技術のサービスステーション、更に極上の手洗い洗車で隔々まで丁寧にお客様の愛車をきれいにします。

High quality services using expert knowledge and skills for KeePer coating. Pamper your car with a professional hand car-wash. Automatic car wash is also available .

- ★ 店頭価格より現金5円 / L引き  
クレジットカード3円 / L引き  
KeePer®コーティングの特別料金もご用意しております。  
Discount ¥5 / litre (Cash)  
¥3 / litre (Credit Card)  
Keeper coating at a special price.



- 📍 **Hirafu** 虻田郡ニセコ町字元町77-10
- 🕒 9:00-18:00  
無休 / Open daily
- ☎️ **0136-43-2051**

ニセコビュープラザ  
**Niseko View Plaza**

ニセコエリアの特産品を豊富にそろえております。  
ニセコで取れた牛乳でつくった飲むヨーグルトやチーズなどがおすすめです。

There is a great selection of local delicacies and specialties.  
Try delicious yoghurt drinks and cheese made with local milk.

- ★ **蔵人衆商品を合計3,000円以上お買い上げの場合、蔵人衆商品を5%割引。**  
ニセコお米100%でつくった特別純米酒蔵人衆や酒粕を使用した羊羹・まんじゅう・せんべいなど。  
**5% off with purchases over 3,000yen or more on Kurabito-shu products.**  
(5% discount will only apply to the Kurabitoshu products including Kurabito-shu sake and sweets.)



- 📍 **Kyogoku** 京極町字川西45-1
- 🕒 8:00-18:00  
無休 / Open daily
- 🌐 **park3.wakwak.com/~meisui-plaza**
- ☎️ **0136-42-2292**

道の駅 名水の郷きょうごく 名水プラザ  
**Michinoeki Meisuino no Sato  
Kyogoku Meisuiplaza**

名水百選で知られる羊蹄のふきだし湧水が汲める人気スポットの脇に立つ道の駅・名水プラザここでしか食べられない企業秘密のタレに漬けた厚切りジンギスカン定食や名水で茹でるそば他土産物コーナーでは名水で造るコーヒーゼリー、ミネラルウォーター、日本酒が売れ筋です。

Known as one of Japan's 100 best water sources, the Yotei Fukidashi Spring Park includes a popular rest stop facility, the Meisui Plaza. Serving tasty thick-cut grilled lamb BBQ meal with special secret recipe sauce and soba noodles cooked in spring water. You will also find local quality products, such as coffee jelly, bottled fresh spring water, and sake.

- ★ **レストランで食事されたお客様に300円のホットコーヒーを100円で提供させていただきます。**  
**Hot coffee for ¥100 (regular price ¥300) after meal.**





-  **Makkari** 虻田郡真狩村字  
光8-3
-  9:00-18:00
-  [www.hokkaido-michinoeki.jp/data/89/each.htm](http://www.hokkaido-michinoeki.jp/data/89/each.htm)
-  **0136-48-2007**

道の駅 真狩フラワーセンター  
**Makkari Flower Center**

“道の駅真狩フラワーセンターは、2006年に花にこだわった癒しの空間としてオープンしました。鉢花や園芸資材、細川たかしさんの展示コーナーや、真狩村特産のゆり根を使用した「カステラ」や「最中」などのお土産品があり、ゆり根やじゃがいもなど新鮮野菜もあります。5月から10月にはドックランも利用できます。

Mitinoeki Makkari Furawa-sennta- open since 2006. We sell fresh and superior quality vegetables direct from local farmers, as well as Hokkaido souvenirs. We have a Dog run which can be used from May to October.

★ 1000円以上のお買い物で5%割引いたします。

但し、野菜・お酒・道の駅グッズは除きます。

**5% discount with purchase over 1,000JPY.**

Discount excludes: Vegetables, Liquor, purchases at Michinoeki shops.

# NISEKO'S ONLY ALL-SEASON LIFESTYLE MAGAZINE

AVAILABLE  
**FREE**  
AT STORES  
IN NISEKO

OR VIEW ONLINE

 **ISSUU**



